

Experto en IAG aplicada a RRHH

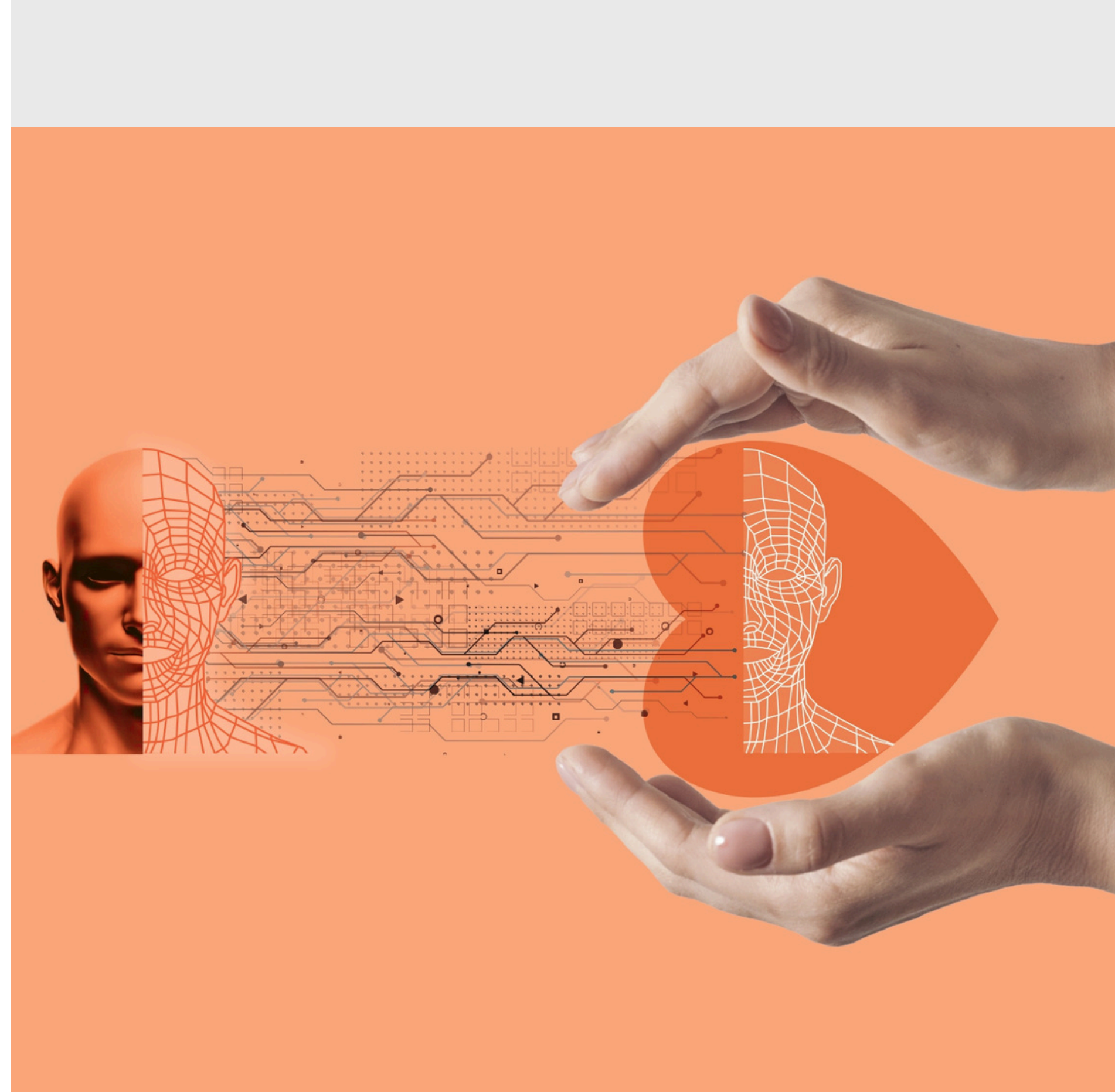
II Edición

Descubre cómo llevar a tu
equipo y empresa al éxito con
innovación estratégica

Online (aula virtual)

Inicio 07.10.2025

Fin 11.12.2025



ÍNDICE

La transformación comienza aquí - Bienvenida	3
La hoja de ruta al éxito - Objetivos	4
Contenidos del programa	5
Metodología	6
Claustro docente	7
Calendario del programa	8-9
Matrícula	10
Pago y descuentos	11
Contacto	12

02. LA TRANSFORMACIÓN COMIENZA AQUÍ

Nos encontramos en el umbral de una revolución cognitiva sin precedentes, donde la Inteligencia Artificial Generativa (IAG) está transformando profundamente la manera en que interactuamos con la tecnología y el mundo que nos rodea.

El Programa "Experto en IA para Recursos Humanos" está dirigido a profesionales de recursos humanos que deseen **aprovechar la inteligencia artificial para transformar sus procesos y potenciar su impacto organizacional.**

Nos embarcamos en un viaje que revolucionará la manera de entender y abordar las tareas diarias de las áreas de RRHH. Durante el programa, trabajaremos con una serie de casos prácticos que reflejan los desafíos actuales en el mundo de la captación, desarrollo y retención de talento.

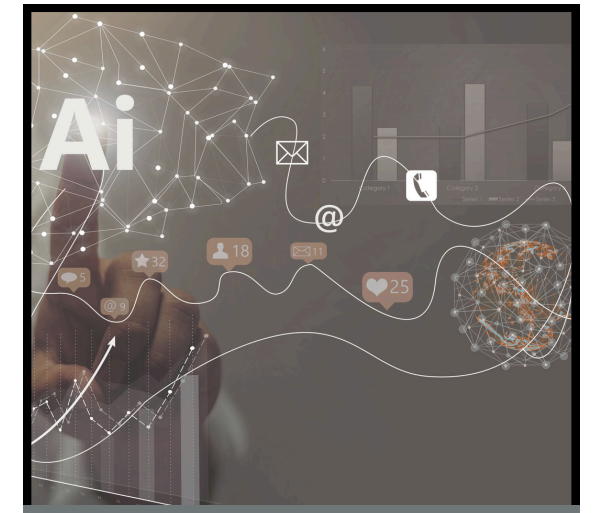
- Exploraremos los **desafíos que nos plantea la IAG**, cómo está impulsando la productividad en diversas áreas mediante la automatización de tareas complejas y la generación de soluciones innovadoras.
- Analizaremos su **impacto en la innovación**, donde modelos avanzados están creando recursos de video, imagen y sonido, expandiendo los límites de la expresión humana y la creatividad.
- Descubriremos cómo la Inteligencia Artificial puede convertirse en una aliada **clave para optimizar procesos y decisiones en la transformación organizacional.**

Prepárate para sumergirte en el aprendizaje de estas herramientas que te permitirán no solo descubrir nuevas posibilidades, sino también transformar el futuro de los RRHH. Este programa te ayudará a comprender cómo aplicar la tecnología de manera estratégica y adaptarla a nuestras necesidades concretas, resolviendo retos actuales y creando oportunidades para el desarrollo y la eficiencia en las organizaciones.

03. LA HOJA DE RUTA AL ÉXITO - OBJETIVOS

La IAG puede ser utilizada para optimizar tareas y procesos en diversos entornos laborales, con ese programa diseñado para formar especialistas en el uso estratégico de la inteligencia artificial generativa (IAG) en el ámbito de la gestión del talento, conseguirás:

- Conocer los principios y conceptos fundamentales de la IAG. Entendiendo cómo funcionan los **modelos generativos**, su arquitectura y sus aplicaciones prácticas.
- Dominar las diferentes **técnicas de prompting** que permiten establecer el diálogo con la IAG.
- Desarrollar **habilidades para analizar datos** clave como rotación, engagement y patrones organizacionales. Utilizaremos herramientas como grafos, análisis de redes organizacionales (ONA) y dashboards en Power BI para la síntesis y visualización de datos. Aprenderás a generar feedback efectivo, redactar documentos claros y aplicar tecnologías avanzadas, como modelos de lenguaje (LLMs), para tomar decisiones estratégicas en la gestión del talento.
- Identificar oportunidades donde la IAG puede aumentar la eficiencia, reducir costes y mejorar la toma de decisiones mediante la **automatización y la personalización de tareas** repetitivas y complejas.
- Explorar los campos creativos de aplicación de la IAG como imagen, video, sonido y diseño gráfico. Descubriendo cómo la IAG puede potencia la creatividad humana, permitiendo nuevas formas de expresión y facilitando **procesos creativos**.
- Conocer y planificar diferentes interacciones con los **agentes conversacionales**.
- Profundizar en los **aspectos éticos** y desafíos de la IA en recursos humanos.



04.

CONTENIDOS DEL PROGRAMA

M1

Inteligencia artificial generativa

Explorar los conceptos básicos de la IAG, de dónde venimos, dónde estamos y hacia dónde vamos con esta revolución cognitiva.

Haremos un repaso general sobre sus bases, las herramientas y las potencialidades de uso de ellas.

M2

Técnicas de Prompting

Para poder interactuar con IAG, necesitamos saber dialogar con las máquinas.

En este módulo sentaremos las bases de cómo hacerlo, revisaremos diferentes técnicas de prompting y las diferentes estrategias de cómo construir verdaderos copilotos en nuestro día a día

M3

Casos de uso de productividad

En este módulo exploraremos estrategias prácticas para aplicar la IAG en procesos clave del área de Recursos Humanos: desde la búsqueda y síntesis de información sobre legislación laboral o tendencias del talento, hasta la redacción eficiente de descripciones de puestos, comunicaciones internas y evaluaciones de desempeño. Veremos cómo ahorrar tiempo, mejorar la toma de decisiones y aumentar la productividad en tareas administrativas y estratégicas.

M4

Casos de uso de creatividad

Las herramientas de IAG permiten generar contenidos en múltiples formatos: texto, audio, imagen y video. Con ellas, descubriremos cómo aprovechar estas capacidades para diseñar materiales atractivos para employer branding, onboarding, formación interna o campañas de comunicación, potenciando la creatividad del equipo de RRHH.

M5

Agentes conversacionales en RRHH

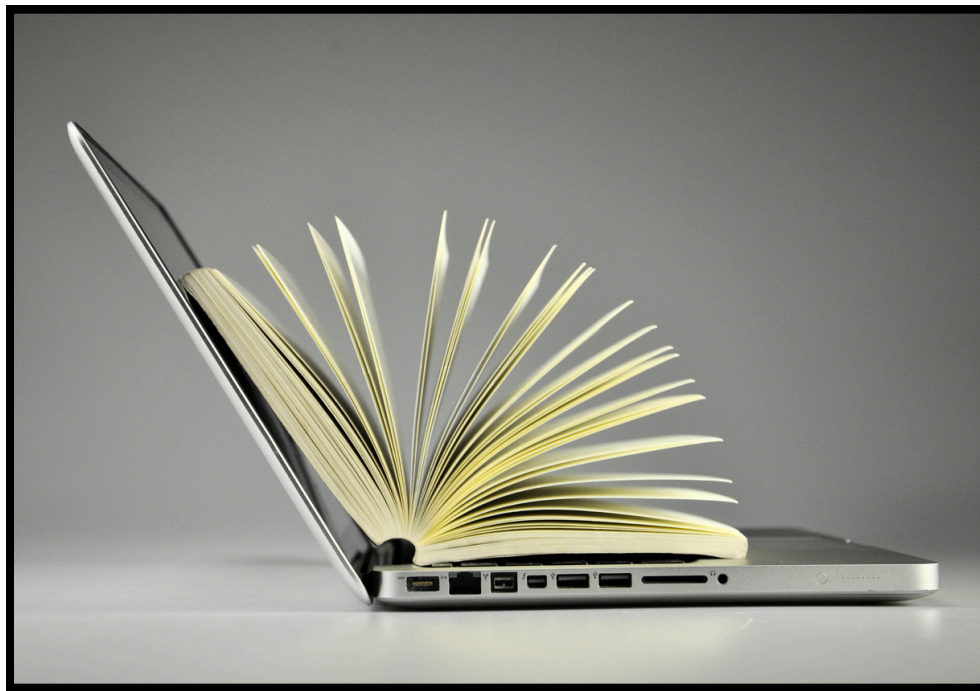
El diálogo con la máquina es uno de los grandes avances de esta revolución tecnológica. Aprenderemos a crear asistentes conversacionales personalizados para apoyar tareas como la atención a empleados, la resolución de dudas frecuentes, el acompañamiento en procesos de selección o la automatización de respuestas en portales internos. Nos adentraremos en cómo adaptar modelos de lenguaje a las necesidades específicas del área de RRHH.

M6

IA responsable

Deepfakes, alucinaciones, sesgos, privacidad, cumplimiento normativo. En este módulo nos centraremos en los desafíos éticos y legales de aplicar IAG en el ámbito de los recursos humanos. Analizaremos cómo implementar soluciones con criterios de equidad, transparencia y alineadas con la normativa vigente, especialmente en procesos sensibles como la selección de personal o la evaluación del rendimiento.

05. METODOLOGÍA INNOVADORA



Modalidad síncrona

Clases en directo con Expertos.

Las sesiones quedarán grabadas y disponibles en el Campus.

También incluye:

- Sesiones de Tutoría
- Sesiones Update



Duración

40 horas

22 sesiones de 1,5horas



Workload Desafío IAG

3 horas de trabajo semanales:
martes y jueves de 16.00h a 18.30h

Más recursos, herramientas, contenidos disponibles en el campus

06. CLAUSTRO DOCENTE



Alex Rayón Jerez

Co-Founder and CEO |
brainandcode.tech



Iker Prieto Ramírez

Data Analytics y Global
Reporting



Iván Fanego

CEO at AppCritic | Marketing Speaker |
Working for B2B SaaS



Iulen Ibañez

CEO & Founder datacy
○ data driven decisions



Iñigo Orue

Project Manager @ Iberdrola | Big
Data & Visual Analytics | Ingeniero
Informático



Lucía Chávarri

Co-founder Nubalis | Digital
Consultant | ex-Cabify | ex-PwC



José Marín

Especialista en Estrategia |
Marketing | Comunicación



Clara De Luna

Divulgadora sobre Inteligencia
Artificial · Ingeniera de Sonido e
Imagen · Cantante · Actriz



07. CALENDARIO

Módulo	Sesión	Contenido de la sesión	DÍA	FECHA	HORA
M1	SC1	De dónde venimos, dónde estamos y hacia dónde vamos	Martes	7 Oct 2025	12:00
M2	SC2	Ingeniería de Prompting (I)	Jueves	9 Oct 2025	16:30
M2	SC3	Ingeniería de Prompting (II)	Viernes	10 Oct 2025	16:30
M2	SC4	Laboratorio de prompting	Martes	14 Oct 2025	16:30
M3	SC5	Búsqueda de información: recruiting y detección de talento	Jueves	16 Oct 2025	16:30
M3	SC6	Análisis de datos (I): Predicción de tendencias en rotación, absentismo y engagement	Viernes	17 Oct 2025	16:30
M3	SC7	Análisis de datos (II): patrones y tendencias	Martes	21 Oct 2025	16:30
M3	SC8	Resumen de información: analizando CVs	Jueves	23 Oct 2025	16:30
M3	SC9	Síntesis de información: Generación de feedback	Martes	28 Oct 2025	16:30
M3	SC10	Escritura de documentntos: informes, etc.	Jueves	30 Oct 2025	16:30
M3	SC11	Toma de decisiones	Martes	4 Nov 2025	16:30
M3	SC13	Análisis de grafos y SNA: Organizational Network Analysis (ONA)	Jueves	6 Nov 2025	16:30
M3	SC12	Razonamiento en LLMs	Martes	11 Nov 2025	16:30
M3	SC14	Creación de dashboards en PowerBI	Jueves	13 Nov 2025	16:30

Módulo	Sesión	Contenido de la sesión	DÍA	Fecha	Hora
M4	SC15	Generación de imágenes	Martes	18 Nov 2025	16:30
M4	SC16	Generación de audio y vídeo	Jueves	20 Nov 2025	16:30
M4	SC17	Ideación y brainstorming	Martes	25 Nov 2025	16:30
M4	SC18	Resumen de herramientas	Jueves	27 Nov 2025	16:30
M5	SC19	Agentes Conversacionales (I)	Martes	2 Dec 2025	16:30
M5	SC20	Agentes Conversacionales (II)	Jueves	4 Dec 2025	16:30
M6	SC21	IA Responsable	Martes	9 Dec 2025	16:30
M6	SC22	Resumen, síntesis y hoja de ruta	Jueves	11 Dec 2025	16:30
SESIONES DE ACTUALIZACIÓN/ UPDATE					
SA	SA.SC1	Integración de Herramientas	Miércoles	31 Oct 2025	16:30
SA	SA.SC2	Microsoft Copilot Pro: ¿cómo funciona?	Miércoles	5 Nov 2025	16:30
SA	SA.SC3	Actualización de Herramientas para la gestión del talento	Miércoles	26 Nov 2025	16:30
SESIONES DE TUTORIZACIÓN					
T	T.SC1	Dudas participantes	Miércoles	22 Oct 2025	14:30
T	T.SC2	Dudas participantes	Miércoles	29 Oct 2025	14:30
T	T.SC3	Dudas participantes	Miércoles	12 Nov 2025	14:30
T	T.SC4	Dudas participantes	Miércoles	19 Nov 2025	14:30
T	T.SC5	Dudas participantes	Miércoles	3 Dec 2025	14:30

08. EL PRIMER PASO HACIA EL FUTURO - MATRÍCULA

Inicio

7 de octubre de 2025

Fin

11 de diciembre de 2025

Matrícula

Realiza tu inscripción [aquí](#)

?

?

Esríbenos a globalconsulting@imancorp.es

09. PAGO Y DESCUENTOS



MATRÍCULA

1.320€ por persona inscrita



DESCUENTOS

Inscripción Anticipada: **30%** de descuento (válido hasta el 30/06/2025)

Alumni, Partners y Docentes: **25%** de descuento

Grupos (4 personas o más): **30%** de descuento

10. ¿DUDAS? ¡CONTÁCTANOS!

Contáctanos:

_globalconsulting@imancorp.es



»BRAIN.CODE

Brainandcode.tech